

工事測量（墨出し）のご案内



建物の品質は正しい墨から

建築工事に関わる全ての専門工事会社が、現場内の基準墨を頼りに施工します。超高層ビルや特殊建築物を建てるには、より精度の高い基準墨や設計図通りの正しい位置出し（墨出し）が要求され、建築工事の中でも最も重要な作業とされています。



大浦工測はここが違います！

高い品質を提供

超高層ビル・特殊建築物、スタジアムなど長年の実績で培った知識と経験を活かし高い精度で施工します。

本社との連携

複雑な墨出しも、本社支援部署が最適な墨出し図を作成して、よりスピーディに対応します。

急な手配にも対応

機動力ある若手から経験豊富なベテランまで300名以上の人材を確保しています。

最適な墨の提案

作業環境や、部材を取り付ける業者に合った最適な墨出しの提案をします。



業 務 内 容

- 改修前 CAD 図作成
- 着工前測量
- 準備工事墨出し
- 仮設工事墨出し
- 土工事墨出し
- 躯体工事墨出し
- 鉄骨工事墨出し
- 外構工事墨出し
- 仕上工事墨出し
- 竣工検査測量



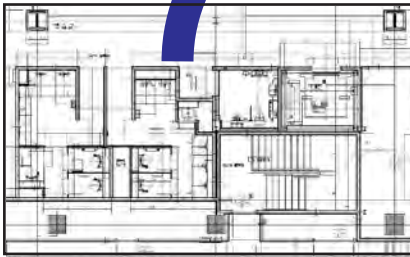
墨出し支援

墨出し支援は現場で使用する墨出し図を制作するサービスです。

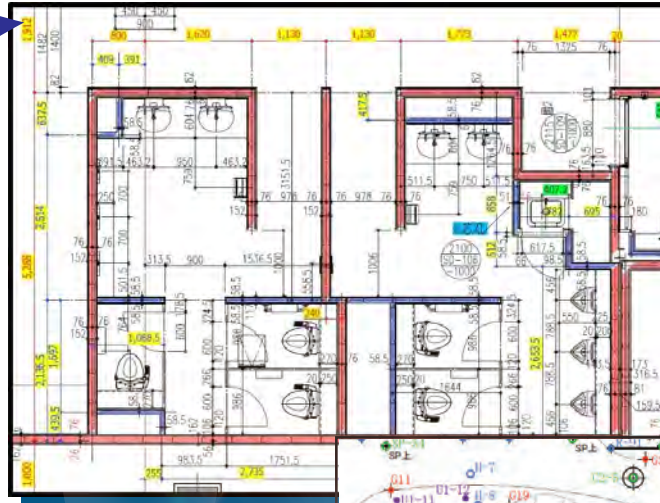
事前に CAD データを頂き、墨出し時に必要な寸法の追記や不要なレイヤーの削除、また複雑な形状の位置出しには座標値を抽出した図面など、**墨出しに最適な図面にカスタマイズ**します。事前に専用図面を作成することにより、

- ①**作業効率**（現場での手計算を最小限）
- ②**品質向上**（寸法値の見間違いによる墨間違い）が図れます。

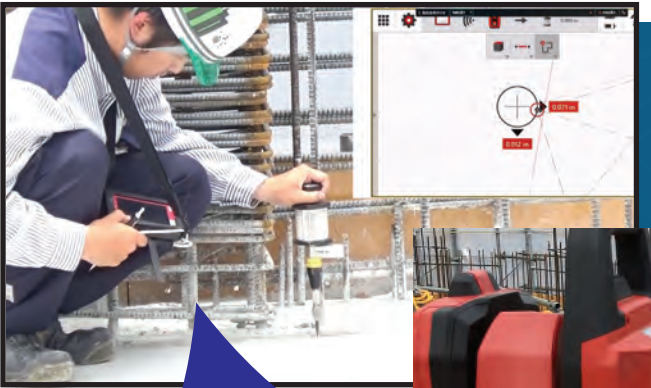
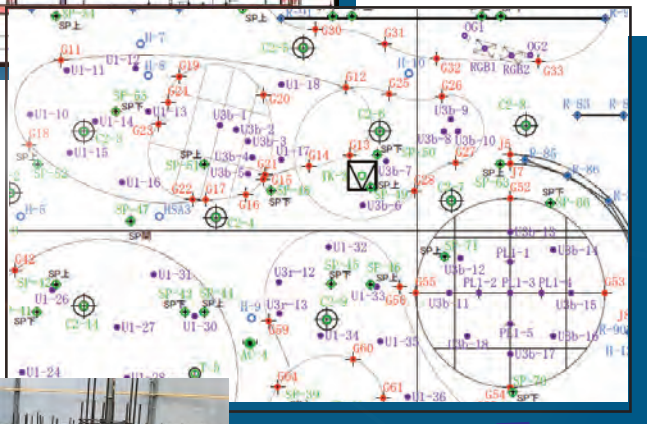
受領図面



間仕切り墨出し図



座標抽出図面



作業風景



ワンマン測量機
HILTI PLT300

省人化施工

日本の少子化問題、建設業従事者の高齢化など、省人化施工による対策が急がれています。大浦工測はタブレットの CAD 図面をから直接 墨出し位置を選択したり、カメラ機能で自動追尾する **ワンマン測量機**を導入し、省人化施工にチャレンジしています。



〒115-0051 東京都北区浮間 2-25-1 大浦工測ビル
TEL : 03-5916-4901(代表) FAX : 03-5916-4707

■横浜支店 ■九州支店 ■関西支店 ■仙台営業所
TEL:045-711-9716 TEL:092-477-5037 TEL:06-6302-9121 TEL:022-281-8133

技術・サービスについてのお問い合わせ

sales@oura.co.jp

営業担当：近藤

検索

大浦工測

<https://www.oura.co.jp>