

会社概要

- 会社名：大浦工測株式会社
- 設立年：1969年5月
- 資本金：2000万円
- 代表者：大浦 章
- 社員数：250名
- 事業所：東京本社 横浜 大阪 仙台
- 登録：都知事許可（般-24）第87121号
測量業登録 第(9)-8124号
- 取引銀行：みずほ銀行 三菱東京UFJ銀行
三井住友銀行 りそな銀行
東京都民銀行
- 加入団体：全国測量業団体連合会
東京都測量設計業協会
東京鹿栄会 東京兼喜会
東京竹和会 東京林友会
東京真栄会
- 主要取引先（順不同）
（建設会社）
 - ・鹿島建設（東京・横浜・関東・土木）
 - ・大成建設（東京・横浜・関東・土木）
 - ・清水建設（東京・横浜）
 - ・竹中工務店（東京・横浜）
 - ・大林組（東京・横浜）
 - ・前田建設工業（東京・関東）
 - ・長谷工コーポレーション
 - ・阪神高速技術 他
- （プラントエンジニアリング）
 - ・東芝プラントシステム
 - ・I H I（エネルギー）
 - ・日立プラントエンジニアリング
 - ・三菱重工鉄構エンジニアリング
 - ・日鉄住金パイプライン&エンジニアリング
 - ・スガテック
 - ・日立造船 他



「建築墨出し」発刊

■会社沿革

- 1969 株式会社 大浦測量を設立
- 1970 業務発展に伴い本社を豊島区に移転
- 1996 大浦工測株式会社に社名変更
- 1997 業務拡充に伴い北区浮間に本社移転
- 2000 (株)ニコンジオテックスとGPS杭芯確認システムに関する業務提携、同年12月に共同特許出願
- 2001 G P S 杭芯確認システム新聞発表
- 2002 デジタルカメラによる3次元計測システム開発
11月に(株)ニコン・トリンプルと提携し、CADセンターを設置
- 2003 Nikon Geosystem社とGPSに関する技術開発
- 2005 日本GPSソリューション社とGPSに関する共同開発
神田事務所(サテライトオフィス)を開設
埼玉県上尾市に建築測量研修センターを開設
- 2006 書籍「建築墨出し」(オーム社)を出版
- 2007 豊島区南池袋に本社業務移転
- 2009 3Dレーザースキャナーサービス開始
- 2010 3Dレーザープロジェクターサービス開始
業容の伸展に伴う効率・一体化を図るため、
北区浮間の自社ビルに本社を移転
- 2012 大阪市淀川区に大阪営業所開設
仙台市太白区に仙台営業所開設
- 2013 姫路市広畑に広畑事業所開設

お問合せ



- 東京本社 東京都北区浮間2-25-1 大浦工測ビル
TEL 03-5916-4901（代表）
- 横浜支店 横浜市港南区最戸1-20-29 大浦工測横浜ビル
TEL 045-711-9716（代表）
- 関東支店 東京都北区浮間2-25-1 大浦工測ビル
TEL 03-3558-3111
- 大阪営業所 大阪市淀川区西中島3-5-12 新大阪浪速ビル
TEL 06-6302-9121
- 仙台営業所 仙台市太白区富沢3-27-14 ハイツ富沢106
TEL 022-281-8133

URL:<http://www.oura.co.jp> E-mail:sales@oura.co.jp



2014.2(改)

会社案内



1969年の設立以来
建築測量専門工事会社
として40余年の実績と信頼を
積み重ねて参りました。
特に大型工事・超高層分野に
おいては、2012年5月に開業した
東京スカイツリー工事等を始め
多くのお客様から信頼を
頂いております。

測量・墨出工事・3D計測の総合計測企業



www.oura.co.jp/

大浦工測は、正しく【測る】を通して社会に貢献します

近年は、時代の先端をゆく測量・計測機器の導入により、既存建設物やインフラ、プラントエンジニアリング分野での適切な保全管理・改修工事に対応した3次元計測システムを幅広く取り揃え、お客様の様々な計測ニーズにお応えすべく、技術革新・社員教育に取組み、顧客満足を目指して鋭意努力しております。

■測量と墨出しの連携

測量部門(測量・計測)と工事部門(墨出し)を連携させた編成で、工事のスムーズな立ち上がりをお約束します。

■技術支援体制

工事管理部により施工計画・要領、歩掛かり改善、精度管理をバックアップします。

■研修センターによる教育の充実

大浦工測埼玉研修センターにおいて、測量・計測・墨出し工事の実技講習、職長研修、安全教育を実施し、作業の標準化を図ります。



さいたま研修センター

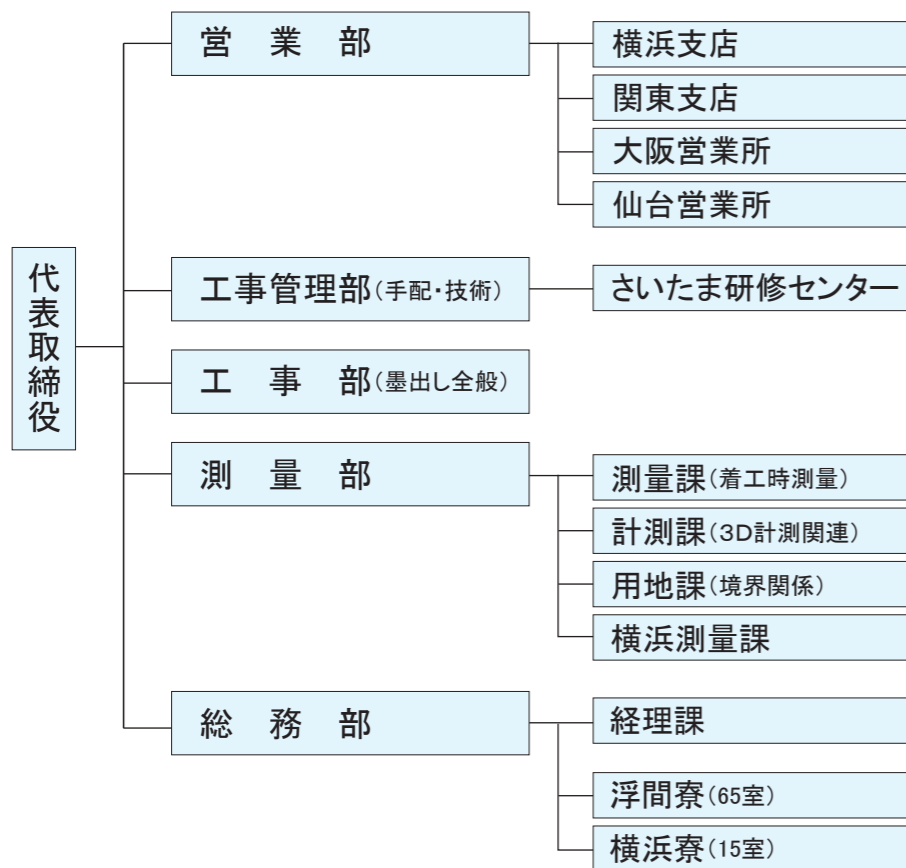


本社・浮間寮



横浜支店・横浜寮

組 織



営業品目

用地測量・建築測量・墨出し全般

- ・用地測量：開発許可申請 境界確定業務 分筆登記
- ・建築測量：沿道掘削申請測量 遣方だし 通り芯設定 GPS測量
- ・墨出し全般：杭芯出し 基準墨出し 鉄骨精度実測 仕上墨出し
- ・関連業務：監督補助派遣 配筋写真撮影

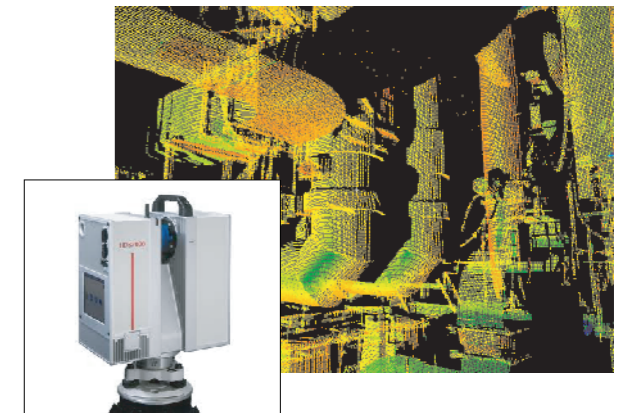
3Dレーザー プロジェクターサービス

- ・BIM(3D-CAD)データ照射によるダイレクト墨出し
- ・設計データとの出来形の確認・事前干渉チェック
- ・什器のレイアウトデザイン
- ・サイン工事シミュレーション 他
- 保有機材 LPT社製プロジェクター LPT-4 1台
- 業務提携 データ・デザイン社:テクニカルパートナー契約



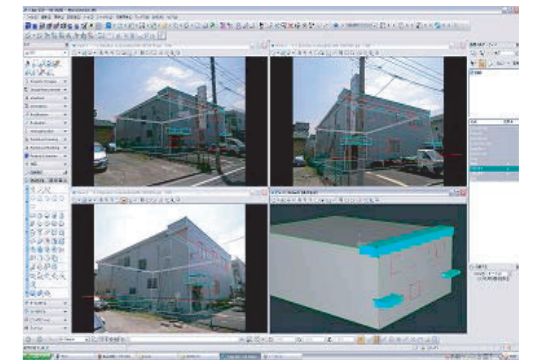
3Dレーザー スキャナー計測サービス

- ・既設プラント配管の3Dモデリング、2D図面作製
- ・既設インフラ(道路・橋梁・トンネル)の図面作成
- ・有価資源(石炭等)ストック堆積量の体積算定
- ・一般廃棄物最終処分場の3D残余容量算定
- ・遺跡、文化財の3Dモデリング
- ・CG、VFXのデジタル原型作製
- ・災害箇所の調査計測
- 保有機材 Leica Geosystems HDS7000 1台
Leica Geosystems HDS6000 3台
Leica Geosystems ScanStationC5 1台
Leica Geosystems ScanStation2 1台
FARO Photon120 1台
- 業務提携 Leica Geosystems 販売代理店契約



3D写真計測サービス ほか

- ・市販デジタルカメラによる3D計測システム
- ・画像データから3D-CADを生成
- ・配筋写真管理システム:OHS system +
- ・画像診断ソフト:GS-1 画像からひびわれCAD図生成
- 保有機材 Kraves-G2 Topcon-PI3000 PHIDIAS



GPS測量サービス

- ・GPS杭芯確認システム
- ・NSスケッチ:GPSデータからCAD図を生成
- ・GPSによる真北測量
- ・GPSによる汚染土壌調査箇所位置出し
- ・GPSによる通信アンテナと建物の離隔調査
- 保有機材 Netsurv2000 2台

